



# Integrative Autoimmun- Therapie

Therapiestrategien für Therapeut\*innen, Heilpraktiker\*innen (inkl. Anwarter\*innen) und  
Ärzt\*innen – praxiserprobt, klar strukturiert, sofort umsetzbar

(Flyer erstellt mit gamma.app, Bilder mit Gemini 2.5 Flash KI generiert)

# Integrative Ansätze bei Autoimmunerkrankungen

4-Tage-Intensiv Therapie-Fokus für Praktiker:innen



## Ernährung & Mikrobiom

Diagnostik und therapeutische Ableitungen aus der Praxis



## Mykotherapie gezielt

Heilpilze traditionell eingesetzt – Grundlagen der Mykotherapie bei Autoimmunprozessen



## Orthomolekulare Medizin

Nährstoffe dosiert, und gezielt einsetzen.



## Psychologische Integration

Tools zur Unterstützung der therapeutischen Begleitung und Therapietreue



## Injektionstherapie gezielt

Therapeutische Injektionen



## Cannabis in der Therapie: rechtlicher Rahmen

Rechtliche Rahmenbedingungen und Anwendungsmöglichkeiten bei Autoimmunerkrankungen

Dieses Seminar führt Ernährung, Mikrobiom-Diagnostik, Mykotherapie, orthomolekulare Therapie, Injektionstherapien und psychologische Werkzeuge zu **konkreten Behandlungsstrategien** zusammen. Alles basiert auf unserer langjährigen Praxiserfahrung: **Welche Ansätze sich in der Praxis bewährt haben, in welcher Reihenfolge, und wie man Verlaufskriterien sinnvoll bewertet (Symptome, Labor, Funktion, Lebensqualität)?**

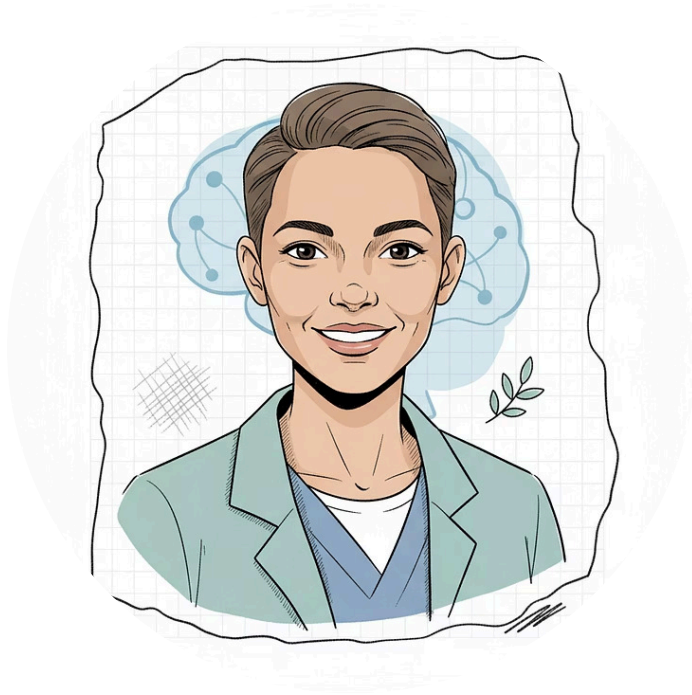
Sie erhalten keine theoretischen Konzepte, sondern **handfeste, alltagstaugliche Pläne**, die Sie praxisnah adaptieren und in Ihre Abläufe integrieren können. Jeder Tag endet mit einem vollständigen Behandlungsplan auf einer Seite samt Patienten-Handout.



## Praxiserprob & strukturiert

Keine Heilsversprechen, keine Produktverkäufe – nur ehrliche Strategien, die sich in unserer Praxis bewährt haben, mit klaren Grenzen.

# Für wen ist dieses Seminar konzipiert?



## Therapeut:innen

Die ihre Autoimmun-Patient:innen therapeutisch begleiten möchten – mit klaren Strategien statt vager Empfehlungen



## Heilpraktiker:innen und Ärzt\*innen

Die sehen, üben und mitnehmen möchten, wie man aus Befunden klare, nachvollziehbare Therapiepläne entwickelt



## Engagierte Praktiker

Die nicht nur nachlesen, sondern aktiv lernen wollen, wie Mikrobiom-Befunde, Ernährungslenkung und Nährstoff-Bausteine zusammenwirken

## Handfeste, alltagstaugliche Strategien

Das Seminar richtet sich an Therapeuten, die **Werkzeuge** für komplexe Autoimmun-Verläufe suchen. Wenn Sie wissen möchten, wie man aus der Fülle an möglichen Interventionen begründet auswählt, in welcher Reihenfolge man vorgeht und woran man Fortschritt erkennt, sind Sie hier richtig.

Wir arbeiten mit **realen Fällen aus unserer Praxis (Fälle sind anonymisiert)** – mit ehrlicher Reflexion über Praxiserfahrungen und Verläufe. Diese Ehrlichkeit macht den Unterschied zwischen Theorie und anwendbarem Können.

## Was Sie NICHT erwarten sollten

- Lange PowerPoint-Vorträge
- Produktverkauf oder Marketing-Botschaften
- Dogmatische Ernährungskonzepte ohne Spielraum
- Heilsversprechen oder Wunder-Protokolle

# Was Sie konkret lernen werden

## Behandlungsstrategien für die häufigsten Autoimmunerkrankungen

Im Seminar erhalten Sie strukturierte Vorgehensweisen für die zehn häufigsten Autoimmunerkrankungen. Wir erarbeiten Fall- und Befundlogiken, mit denen Sie Therapiepläne begründet ableiten können.

1

Rheumatoide Arthritis

2

Hashimoto-Thyreoiditis

3

Multiple Sklerose

4

Neurodermitis

5

Psoriasis

6

Morbus Crohn

7

Colitis Ulcerosa

8

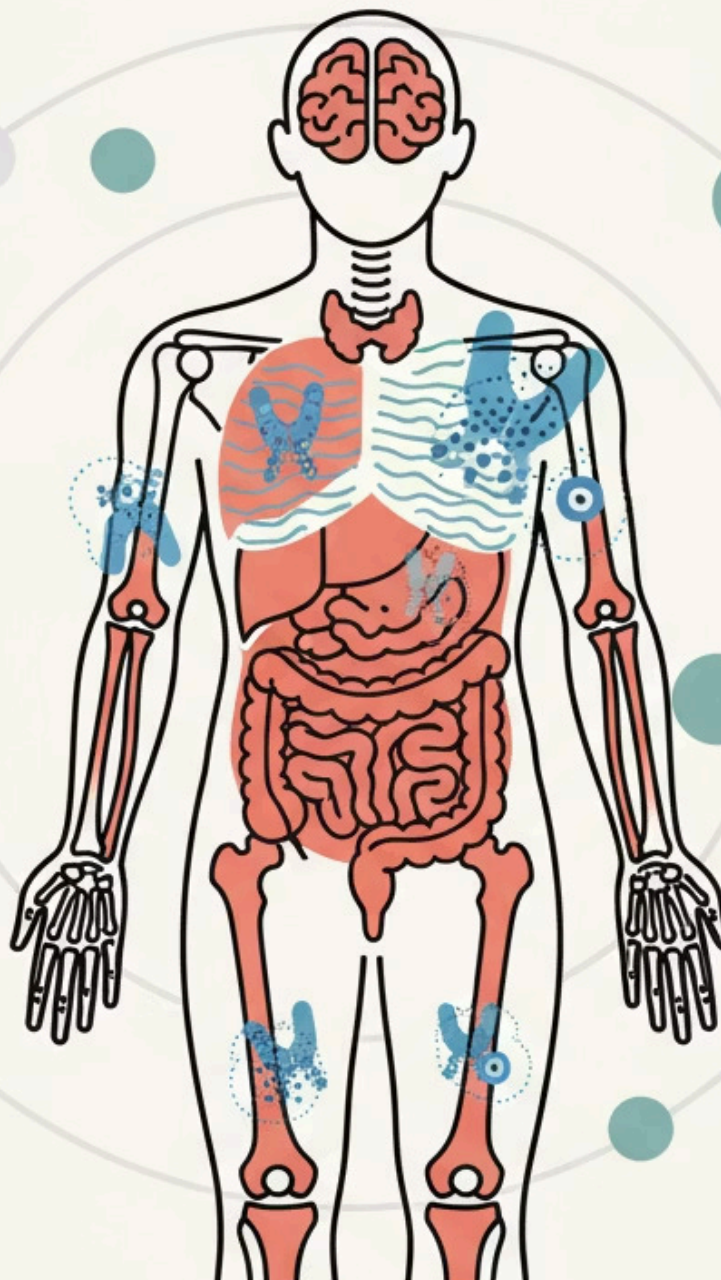
Morbus Basedow

9

Zöliakie

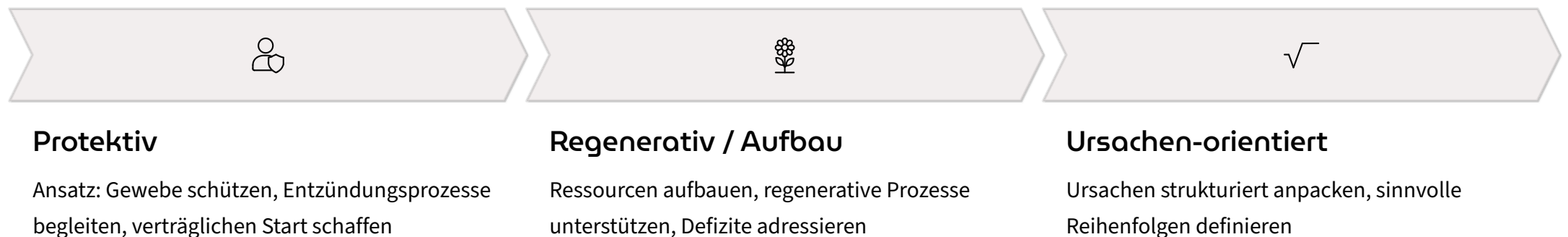
10

Auch mit dabei sind typische Allergien



# Was Sie konkret lernen werden

Sie lernen, Autoimmun-Patient:innen entlang eines einfachen, praxisbewährten Dreiklangs zu führen, der sich in unserer Praxis als strukturgebend bewährt hat:



## Ihre konkreten Kompetenzen nach dem Seminar

### Mikrobiom & Darm

- **Mikrobiom-Diagnostik** mit therapeutischer Ableitung – kein Fachchinesisch, sondern klare Handlungslogik
- **Präbiotika selbst ansetzen** in drei Varianten (Einstieg, Aufbau, histaminsensibel)
- **Probiotika gezielt auswählen** nach Beschwerdebild und Verträglichkeit
- Ernährungsrichtungen **ohne Dogmen** – passend zum individuellen Verlauf

### Heilpilze & Nährstoffe

- **Heilpilze gezielt auswählen** – Reishi, Hericium, Coriolus, Cordyceps, Chaga mit typischen Einsatzfeldern, Grenzen und Kontraindikationen
- **Orthomolekular dosiert einsetzen unter Beachtung von Labor, Interaktionen und Kontraindikationen**
- **Reihenfolge statt „alles auf einmal“** – Aufbau-Stacks mit realistischen Zeithorizonten

### Endokrine Faktoren

- **Schilddrüse, Zyklus/Menopause, Vitamin D und Stress-Achse (NNR)** so verstehen, wie es Therapie-Entscheidungen beeinflusst
- Wann Anbindung ans Ärzteteam sinnvoll ist und wie Kooperationsbriefe gelingen
- Endokrinologie **ohne Jargon** – nur das, was steuerbar macht

### Psychologische Integration (Verfahren und Ansätze)

- **ICE/BATHE** für schnellen Gesprächszugang
- **ACT-Mini** für Werte und kleine, tragfähige Schritte
- **KVT-Mini** gegen typische Gedankenfallen
- **Adhärenz-Tools**, die Patient:innen wirklich helfen dranzubleiben
- **Flare-Plan** für den Umgang mit Verschlechterungen

### Immunologische Marker (Antikörper): Einordnung & Verlauf

- Interpretation, Verlaufskontrolle, Praxisgrenzen, Indikation/Kontraindikation und Integration ins Gesamtkonzept.

### 📄 Qualitätsmaßstäbe

Kein reines Fach-Geschwafel, sondern **klare Qualitätsmaßstäbe**, die Sie sofort in Ihrer Praxis anwenden können. Wir zeigen Ihnen, woran Sie erkennen, dass eine Intervention trägt – und wann Sie wechseln oder stoppen sollten.

# Didaktik & Arbeitsweise

## Kleingruppe mit intensiver Praxisarbeit



## Intensive Betreuung

Wir arbeiten in **Kleingruppen von maximal 8 Teilnehmenden** (optimal 4–6), damit jede:r genug Raum für Fragen, Übungen und individuelles Feedback bekommt. Die Praxis steht im Mittelpunkt – nicht lange Vorträge.

01

### Demonstration

Wir zeigen jede Technik, jeden Handgriff, jede Entscheidungslogik live und kommentiert

03

### Supervision & Feedback

Wir geben direktes, konstruktives Feedback und korrigieren behutsam, wo nötig

## Tagesstruktur – klar und beruhigend

Jeder Tag folgt dem gleichen, **übersichtlichen Ablauf**, sodass Sie sich auf die Inhalte konzentrieren können, nicht auf organisatorische Überraschungen:

### Fokus-Impuls

Worum geht es heute – ohne Theoriemarathon. Klare Orientierung in 15–20 Minuten.

### Kurze Pause

Zeit für Kaffee, Austausch, Verdauen des Gelernten.

### Fallbeispiele

Reale Fälle aus unserer Praxis – mit ehrlicher Reflexion über Praxiserfahrungen und Verläufe

02

### Partnerarbeit (freiwillig)

Sie üben untereinander – immer mit Trainer-Freigabe vor jeder praktischen Technik

04

### Kurze Drills

Wiederholungen festigen das Können – keine lange Theorie, sondern aktives Tun

1

2

### Praxis-Lab I

Erste Übungseinheit mit Demonstration, eigenem Ausprobieren und Supervision.

3

4

### Praxis-Lab II

Zweite Übungseinheit, oft mit komplexeren Fällen oder Kombinationen.

5

6

### Tages-Plan

Ihr fertiger Behandlungsplan auf einer Seite samt Patienten-Handout zum Mitnehmen.

# Die vier Seminartage im Überblick

## Tag 1

### Protektiv

Darm & Mikrobiom

## Tag 2

### Regenerativ / Aufbau

Aufbau mit Nährstoffen & Heilpilzen

## Tag 3

### Ursachen-orientiert

Ursachen ordnen & Endokrinologie

## Tag 4

### Integration

Master-Plan & Dranbleiben

## Tag 1: Protektiv – Darm & Mikrobiom

Wir beginnen dort, wo viele Autoimmun-Verläufe fühlbar entstehen: **Darm & Mikrobiom**. Ziel ist ein verträglicher Start mit Fokus auf Entzündungsprozesse und Barrierefunktion, die Patient:innen **ohne Dogmen** in Bewegung bringt.

- Mikrobiom in der Praxis (ohne Fachchinesisch)
- Probiotika sinnvoll auswählen – Navigator statt Produktlisten
- Präbiotika selber ansetzen (Praxis-Lab)
- **Tages-Behandlungsplan:** „2-Wochen-Start Darm & Essen“



## Tag 2: Regenerativ und protektiv – Aufbau und Schutz mit Nährstoffen & Heilpilzen

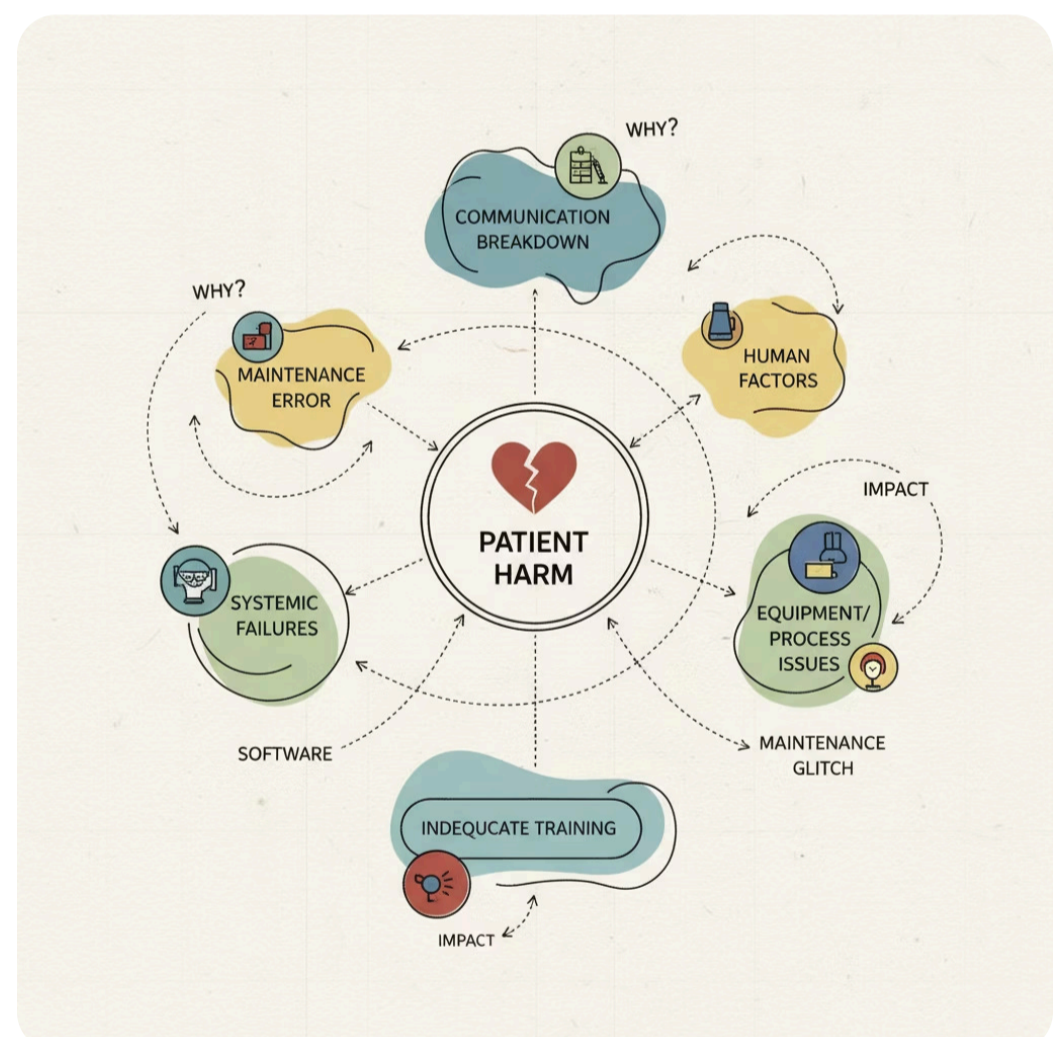
Heute geht es um **Aufbau und Regeneration sowie Schutz von Zellen**. Wir adressieren Nährstoffdefizite und Ansätze zur Schlaf-/Stressregulation und wählen Heilpilze passend zum Beschwerdebild – regenerative und immunmodulatorische Ansätze – ohne Marketing, mit gesundem Realismus.

- Orthomolekular, aber geerdet – Vitamin D, Omega-3, B-Vitamine, Magnesium, Zink/Selen
- Heilpilze gezielt einsetzen – Reishi, Hericium, Coriolus, Cordyceps, Chaga
- Praxis-Lab: Aufbau-Stacks für „Darm“ und „Nervensystem“
- **Tages-Behandlungsplan:** „Aufbau & Regeneration 6–12 Wochen“

## Tag 3: Ursachen-orientiert – Ursachen ordnen & Endokrinologie

Heute ordnen wir **Ursachen und Reihenfolge**. Statt zehn Dinge gleichzeitig zu ändern, definieren wir eine kluge Abfolge: erst stabilisieren, dann gezielt ändern, dann überprüfen – Schritt für Schritt.

- Ursachen-Landkarte: Infekte, Darm-Barriere, Schlaf/Stress, endokrine Faktoren
- Endokrinologie, die den Plan verändert – Schilddrüse, Zyklus/Menopause, Stress-Achse
- Praxis-Lab: 12-Wochen-Kausal-Fahrplan
- **Tages-Behandlungsplan:** „12-Wochen-Kausal-Plan“



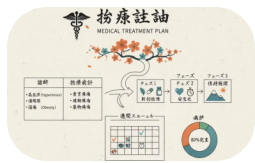
## Tag 4: Immunmodulatorische Ansätze: Injektionen/Mykotherapie – Indikation, Grenzen, Sicherheit. Integration & Dranbleiben

Wir verbinden **Protektiv, Regenerativ/Aufbau und Ursachen-orientiert** zu einem Master-Plan, der auf eine Seite passt und in der Realität funktioniert. Wir stellen ausgewählte invasive Verfahren vor – Indikation, Grenzen, Sicherheit, rechtlicher Rahmen.

- Master-Plan & Flare-Plan – die drei Ansätze sinnvoll verzahnt
- Psychologische Tools für Adhärenz – ICE/BATHE, ACT-Mini, KVT-Mini
- Praxis-Lab: Master-Case & Follow-ups
- **Was Sie mitnehmen:** 4 vollständige Behandlungspläne + Handouts

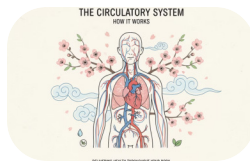
# Ihr Praxis-Werkzeugkasten

## Was Sie konkret mit nach Hause nehmen



### 4 vollständige Behandlungspläne

Pro Tag erhalten Sie einen ausgearbeiteten Behandlungsplan auf einer Seite – als Orientierung für verschiedene Autoimmun-Verläufe und Therapiephasen.



### 4 Patienten-Handouts

Klar formulierte Informationen für Ihre Patient:innen – verständlich, motivierend, ohne Fachchinesisch. Bereit zum Ausdrucken und Mitgeben.



### Mini-Checklisten

Entscheidungshilfen für kritische Momente: Wann wechseln? Wann stoppen? Wann ärztlich abklären? Kompakte Orientierung für den Praxisalltag.

## Zusätzliche Praxis-Vorlagen

### Präbiotika-Herstellung

Schritt-für-Schritt-Anleitungen für sanfte Ballaststoff-Mischungen in drei Varianten, inklusive Etiketten, Dosierstufen und Steigerungsplänen.

### Probiotika-Navigator

Übersichtliche Entscheidungshilfe – welches Profil bei welchem Beschwerdebild, wie lange testen, wann wechseln.

### Heilpilz-Steckbriefe

Klare Start- und Stopp-Hinweise, typische Dosierkorridore, Kombinationsmöglichkeiten und realistische Zeithorizonte für jeden Pilz.

## Organisation & Rahmenbedingungen

### Veranstaltungsort

#### Lehrpraxis für Heilberufe Bonn-Rhein-Sieg, Hennef

Ruhige, professionelle Räumlichkeiten mit allem, was für intensive Praxisarbeit nötig ist. Gute Erreichbarkeit mit Auto und öffentlichen Verkehrsmitteln und Parkmöglichkeiten.

### Termine & Zeiten

Aktuelle Termine, genaue Uhrzeiten und Invest finden Sie in der detaillierten Kursinfo.

### Fragen vor der Buchung?

Wir beantworten Ihre Fragen offen und ehrlich – auch vor der Buchung. Schreiben Sie uns oder rufen Sie an. Wir möchten, dass Sie genau wissen, worauf Sie sich einlassen.

### 📄 Qualität vor Quantität

#### **Kleingruppe mit max. 8 Teilnehmenden**

Wer fundierte Praxis sucht, bekommt hier belastbare Pläne statt Schlagworte.

**Keine Produktverkäufe. Keine Heilsversprechen. Nur ehrliche Strategien.**

## Bereit für fundierte Autoimmun-Therapie?

Wenn Sie Therapeut:in, Heilpraktiker:in, Ärztin:in oder engagierte:r Praktiker:in sind und **handfeste, alltagstaugliche Strategien** für Autoimmun-Verläufe suchen, dann ist dieses Seminar für Sie konzipiert. Sie lernen, wie man aus der Fülle an Interventionen begründet auswählt, in welcher Reihenfolge man vorgeht und wie man den Verlauf sachlich bewertet (wann anpassen, wann stoppen, wann abklären).

# Organisation & Anmeldung

Sichern Sie sich Ihren Platz in unserer Schulung. Hier finden Sie alle wichtigen Informationen zur Investition und den verfügbaren Zahlungsoptionen. Online können Sie sich unter [HP-Ausbildung.de/Seminare](http://HP-Ausbildung.de/Seminare) anmelden.

## Ihre Investition

Die Teilnahmegebühr für die Schulung beträgt:

**580 Euro** (Endpreis, keine USt. gem. §19 UStG)

In diesem Preis sind enthalten: alle Schulungsunterlagen, die Nutzung unserer professionellen Ausstattung während des Kurses, Ihr persönliches **Abschlusszertifikat** sowie Getränke und Snacks.

### Inhaber:

Lehrpraxis für Heilberufe Bonn Rhein-Sieg

Inhaber: Dominic Gerald Christian von Grumbkow, Heilpraktiker

Beethovenstraße 29, 53773 Hennef

Tel: 0160 90206960, E-Mail: [Lehrpraxis@hp-ausbildung.de](mailto:Lehrpraxis@hp-ausbildung.de)

## Zahlungsmöglichkeiten

Sie können die Schulungsgebühr bequem per PayPal oder Banküberweisung begleichen:

- **PayPal:** Senden Sie bitte den Betrag an:

**Lehrpraxis@hp-ausbildung.de**

- **Banküberweisung:**

**Konto Inhaber: Dominic Gerald Christian von Grumbkow,**

**Bank: N26.**

**IBAN: DE92 1001 1001 2065 9157 98**

Bitte geben Sie bei allen Zahlungen als Betreff Ihren vollständigen Namen und das entsprechende Seminar mit Wunschtermin an (Mögliche Termine entnehmen Sie bitte unserer Homepage unter: [hp-ausbildung.de/seminare](http://hp-ausbildung.de/seminare))

Beispiel:

Max Mustermann , Injektionstherapie, 01.01.26

Sobald die Zahlung bei uns eingeht, bekommen Sie eine Bestätigung sowie die sichere Platzzusage.



## Rechtlicher Hinweis (Heilkunde / Teilnahmevoraussetzung Heilerlaubnis)

Dieses Seminar richtet sich an Personen mit **ärztlicher Approbation oder Heilpraktikererlaubnis**, die eigenverantwortlich Diagnostik und Behandlung von Erkrankungen durchführen. Teilnahmevoraussetzung ist in der Regel eine bestehende Heilerlaubnis; Ausnahmen (z. B. Heilpraktiker-Anwärter:innen zu Ausbildungszwecken) sind in der jeweiligen Seminarbeschreibung gesondert gekennzeichnet.

Das im Anschluss ausgestellte Zertifikat / die Teilnahmebescheinigung ist ein **fachlicher Fortbildungs- und Sachkundenachweis** und kein staatlich geregelter Abschluss oder gesetzlich geschützter Titel. Es dokumentiert Ihre zusätzliche Qualifikation und praktischen Kompetenzen im jeweiligen Themengebiet und kann im Rahmen Ihrer bestehenden Heilkundebefugnisse als Qualifikationsnachweis dienen. Es ersetzt jedoch weder eine ärztliche Approbation noch eine Heilpraktikererlaubnis und begründet keine eigenständige neue Berufszulassung.

Die **eigenständige Diagnostik und Behandlung von Erkrankungen (Ausübung der Heilkunde im Sinne des Heilpraktikergesetzes)** ist ausschließlich Personen mit ärztlicher Approbation oder Heilpraktikererlaubnis vorbehalten.

Die Umsetzung der im Seminar vermittelten Inhalte in der eigenen Praxis hat stets unter Beachtung der **aktuellen Rechtslage**, der einschlägigen **Leitlinien**, **Herstellerangaben** sowie der jeweiligen **Berufsordnung** zu erfolgen.

Soweit in der Seminarbeschreibung ausdrücklich vorgesehen, können **Heilpraktiker-Anwärter:innen** zu Ausbildungszwecken teilnehmen; eine eigenständige Anwendung heilkundlicher Verfahren an Patient:innen ist jedoch erst nach Erteilung der Heilpraktikererlaubnis zulässig.

Die Inhalte dienen der Fortbildung und ersetzen keine individuelle ärztliche Diagnostik oder Therapieentscheidung.

Bei Cannabis-Themen: Keine Beratung zur Beschaffung oder Abgabe; ausschließlich rechtlicher Rahmen und medizinische Einordnung.