



# Integrative Autoimmun-Therapie

Fundierte Therapiestrategien für Therapeut\*innen ,Heilpraktiker\*innen (inkl Anwarter\*innen und Ärzt\* innen – praxiserprobt, klar strukturiert, sofort umsetzbar

(Flyer erstellt mit gamma.app, Bilder mit Gemini 2.5 Flash KI generiert)

# Integrative Ansätze bei Autoimmunerkrankungen

## 4-Tage Intensive Therapie-Fokus für Praktiker:innen



### Ernährung & Mikrobiom

Fundierte Diagnostik und therapeutische Ableitungen aus der Praxis



### Mykotherapie gezielt

Heilpilze zur Antikörper-Modifikation und gezielten Immunregulation einsetzen



### Orthomolekulare Medizin

Nährstoffe dosiert, sicher und mit realistischen Zeithorizonten



### Psychologische Integration

Tools für nachhaltige Adhärenz und Patientenführung



### Injektionstherapie gezielt

Therapeutische Injektionen und Mykotherapie zur Modifikation der Antikörper-Antwort



### Cannabis-Therapie legal

Rechtskonforme Anwendung von Cannabis in der Autoimmun-Therapie - was erlaubt ist und wie es wirkt

Dieses Seminar führt Ernährung, Mikrobiom-Diagnostik, Mykotherapie, orthomolekulare Therapie, Endokrinologie injektions Therapien und psychologische Werkzeuge zu **konkreten Behandlungsstrategien** zusammen. Alles basiert auf unserer langjährigen Praxiserfahrung: **Was hat bei Patient:innen wirklich geholfen, in welcher Reihenfolge, und woran erkennt man messbaren Fortschritt?**

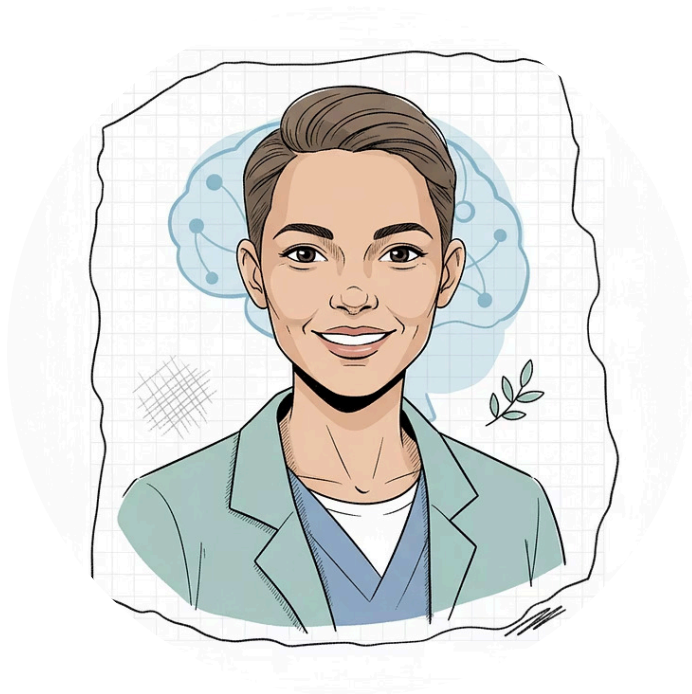
Sie erhalten keine theoretischen Konzepte, sondern **handfeste, alltagstaugliche Pläne**, die Sie am nächsten Tag in Ihrer Praxis einsetzen können. Jeder Tag endet mit einem vollständigen Behandlungsplan auf einer Seite samt Patienten-Handout.



### Praxiserprobt & belastbar

Keine Heilsversprechen, keine Produktverkäufe – nur ehrliche Strategien, die sich in unserer Praxis bewährt haben, mit klaren Grenzen.

# Für wen ist dieses Seminar konzipiert?



## Therapeut:innen

Die ihre Autoimmun-Patient:innen fundiert und ganzheitlich begleiten möchten – mit klaren Strategien statt vager Empfehlungen



## Heilpraktiker:innen und Ärzt\*innen

Die sehen, üben und mitnehmen möchten, wie man aus Befunden klare, nachvollziehbare Therapiepläne entwickelt



## Engagierte Praktiker

Die nicht nur nachlesen, sondern aktiv lernen wollen, wie Mikrobiom-Befunde, Ernährungslenkung und Nährstoff-Bausteine zusammenwirken

## Handfeste, alltagstaugliche Strategien

Das Seminar richtet sich an Therapeuten, die **belastbare Werkzeuge** für komplexe Autoimmun-Verläufe suchen. Wenn Sie wissen möchten, wie man aus der Fülle an möglichen Interventionen die richtigen auswählt, in welcher Reihenfolge man vorgeht und woran man echten Fortschritt erkennt, sind Sie hier richtig.

Wir arbeiten mit **realen Fällen aus unserer Praxis** – mit allen Unwägbarkeiten, Stolpersteinen und auch gescheiterten Versuchen. Diese Ehrlichkeit macht den Unterschied zwischen Theorie und anwendbarem Können.

## Was Sie NICHT erwarten sollten

- Lange PowerPoint-Vorträge
- Produktverkauf oder Marketing-Botschaften
- Dogmatische Ernährungskonzepte ohne Spielraum
- Heilsversprechen oder Wunder-Protokolle

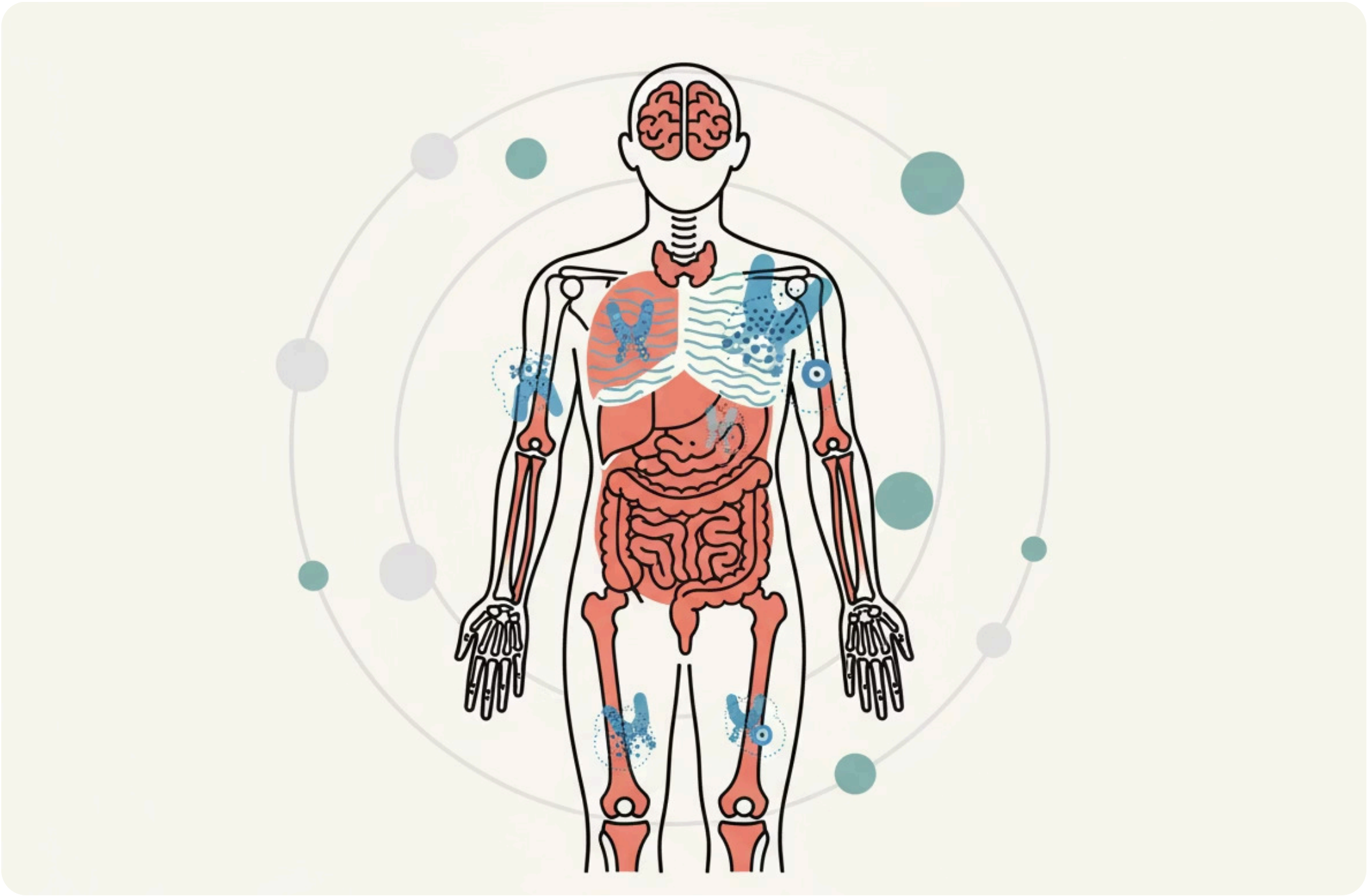


# Was Sie konkret lernen werden

## Behandlungsstrategien für die häufigsten Autoimmunerkrankungen

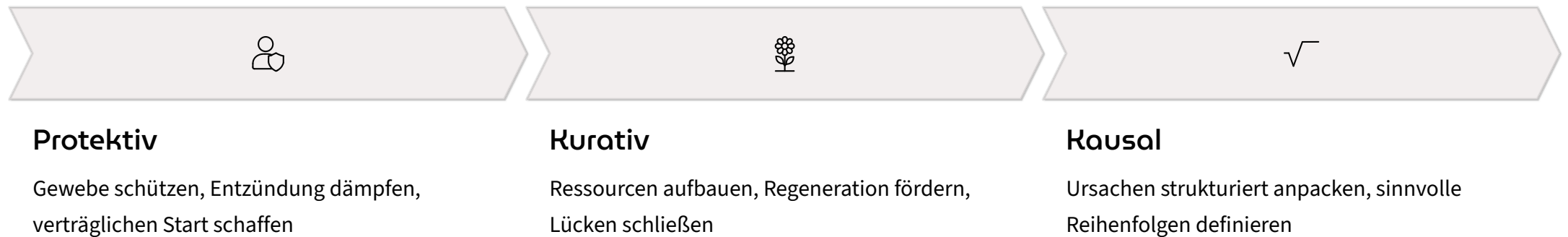
Im Seminar erhalten Sie fundierte Behandlungsstrategien, die speziell auf die zehn häufigsten Autoimmunerkrankungen zugeschnitten sind. Wir gehen auf ihre Besonderheiten ein und zeigen Ihnen, wie Sie individuelle Therapiepläne entwickeln können.

1	2
Rheumatoide Arthritis	Hashimoto-Thyreoiditis
3	4
Multiple Sklerose	Neurodermitis
5	6
Psoriasis	Morbus Crohn
7	8
Colitis Ulcerosa	Morbus Basedow
9	10
Zöliakie	Auch mit dabei sind typische Allergien



# Was Sie konkret lernen werden

Sie lernen, Autoimmun-Patient:innen entlang eines einfachen, aber wirkungsvollen **Dreiklangs** zu führen, der sich in unserer Praxis als strukturgebend bewährt hat:



## Ihre konkreten Kompetenzen nach dem Seminar

### Mikrobiom & Darm

- **Mikrobiom-Diagnostik** mit therapeutischer Ableitung – kein Fachchinesisch, sondern klare Handlungslogik
- **Präbiotika selbst ansetzen** in drei Varianten (Einstieg, Aufbau, histaminsensibel)
- **Probiotika gezielt auswählen** nach Beschwerdebild und Verträglichkeit
- Ernährungsrichtungen **ohne Dogmen** – passend zum individuellen Verlauf

### Heilpilze & Nährstoffe

- **Heilpilze gezielt auswählen** – Reishi, Hericium, Coriolus, Cordyceps, Chaga mit klaren Indikationen
- **Orthomolekular dosiert und sicher** einsetzen – Vitamin D, Omega-3, B-Vitamine, Magnesium, Zink/Selen etc.
- **Reihenfolge statt „alles auf einmal“** – Aufbau-Stacks mit realistischen Zeithorizonten

### Endokrine Faktoren

- **Schilddrüse, Zyklus/Menopause, Vitamin D und Stress-Achse (NNR)** so verstehen, wie es Therapie-Entscheidungen beeinflusst
- Wann Anbindung ans Ärzteteam sinnvoll ist und wie Kooperationsbriefe gelingen
- Endokrinologie **ohne Jargon** – nur das, was steuerbar macht

### Psychologische Integration

- **ICE/BATHE** für schnellen Gesprächszugang
- **ACT-Mini** für Werte und kleine, tragfähige Schritte
- **KVT-Mini** gegen typische Gedankenfallen
- **Adhärenz-Tools**, die Patient:innen wirklich helfen dranzubleiben
- **Flare-Plan** für den Umgang mit Verschlechterungen

### Therapie Fokus Antikörper

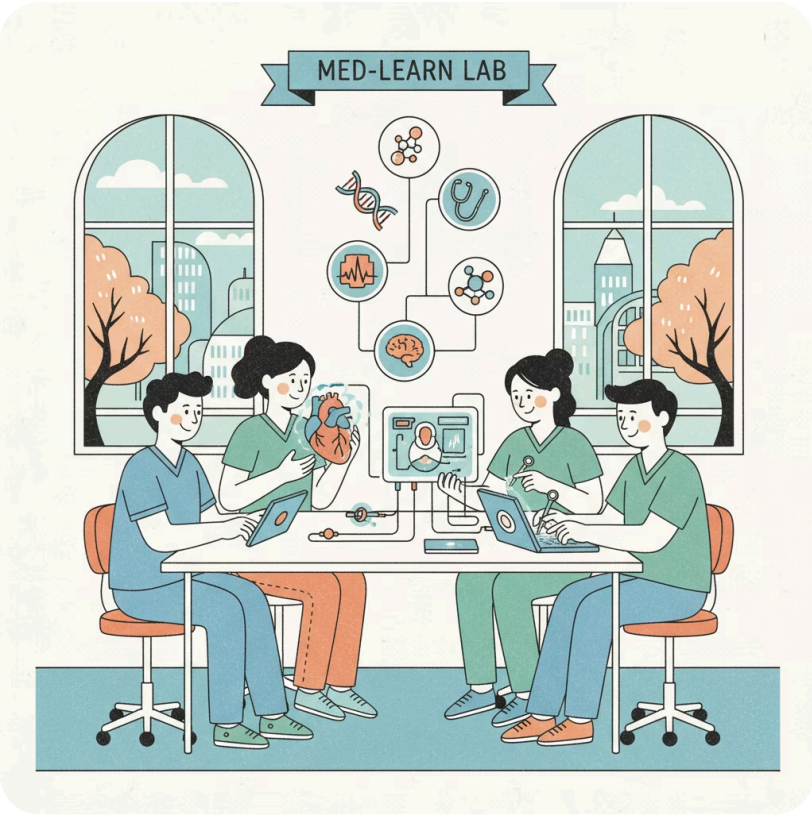
- **Invasive und mykotherapeutische Verfahren**, wir geben unsere Erfahrung weiter und Sie bekommen Behandlungsstrategien an die Hand.

### Qualitätsmaßstäbe

Keine reines Fach-Geschwafel, sondern **klare Qualitätsmaßstäbe**, die Sie sofort in Ihrer Praxis anwenden können. Wir zeigen Ihnen, woran Sie erkennen, dass eine Intervention trägt – und wann Sie wechseln oder stoppen sollten.

# Didaktik & Arbeitsweise

Kleingruppe mit intensiver Praxisarbeit



## Maximale Aufmerksamkeit

Wir arbeiten in **Kleingruppen von maximal 8 Teilnehmenden** (optimal 4–6), damit jede:r genug Raum für Fragen, Übungen und individuelles Feedback bekommt. Die Praxis steht im Mittelpunkt – nicht lange Vorträge.

01

### Demonstration

Wir zeigen jede Technik, jeden Handgriff, jede Entscheidungslogik live und kommentiert

02

### Partnerarbeit (freiwillig)

Sie üben untereinander – immer mit Trainer-Freigabe vor jeder praktischen Technik

03

### Supervision & Feedback

Wir geben direktes, konstruktives Feedback und korrigieren behutsam, wo nötig

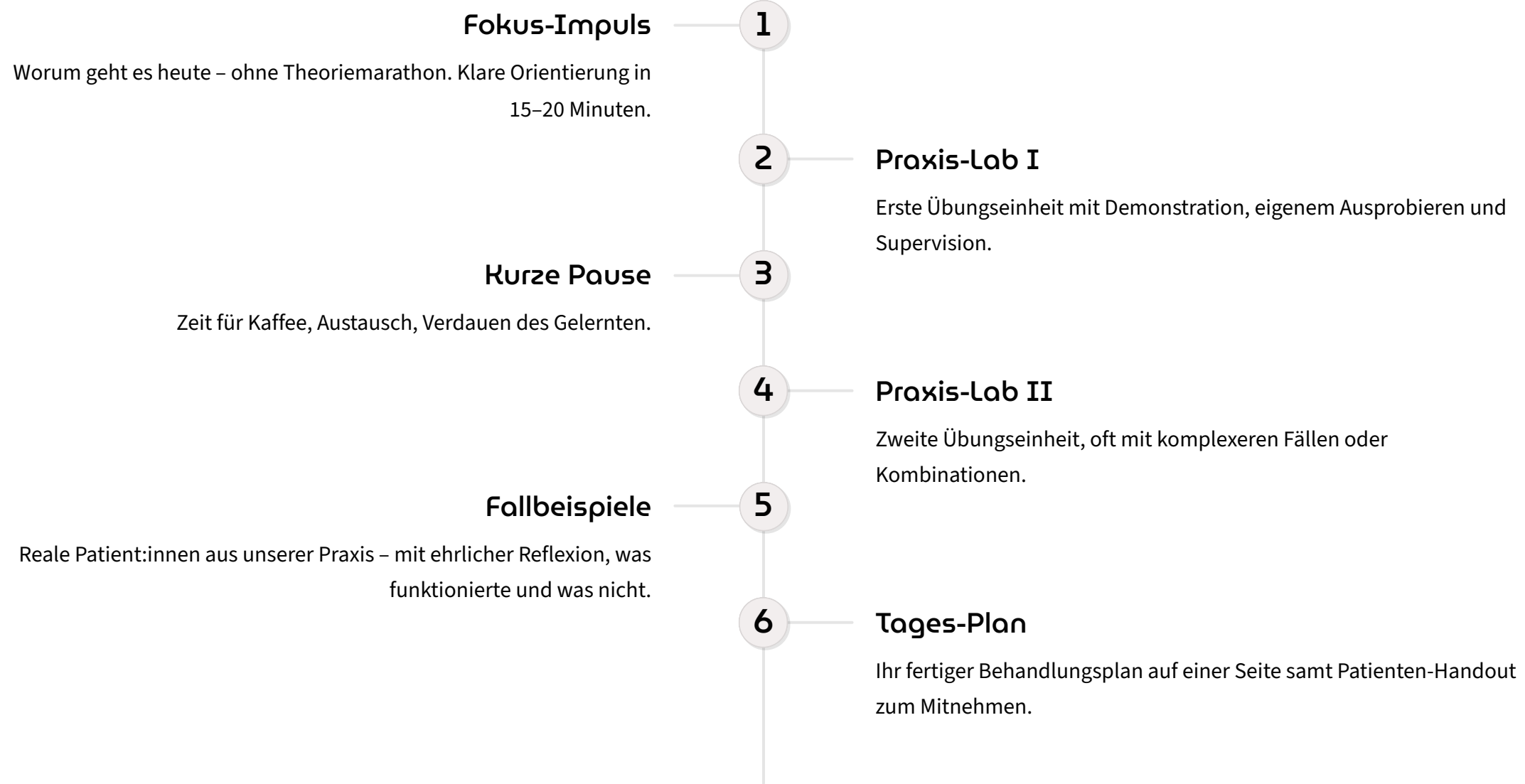
04

### Kurze Drills

Wiederholungen festigen das Können – keine lange Theorie, sondern aktives Tun

## Tagesstruktur – klar und beruhigend

Jeder Tag folgt dem gleichen, **übersichtlichen Ablauf**, sodass Sie sich auf die Inhalte konzentrieren können, nicht auf organisatorische Überraschungen:





# Die vier Seminartage im Überblick

## Tag 1

### Protektiv

Darm & Mikrobiom

## Tag 2

### Kurativ

Aufbau mit Nährstoffen & Heilpilzen

## Tag 3

### Kausal

Ursachen ordnen & Endokrinologie

## Tag 4

### Integration

Master-Plan & Dranbleiben

## Tag 1: Protektiv – Darm & Mikrobiom

Wir beginnen dort, wo viele Autoimmun-Verläufe fühlbar entstehen: **Darm & Mikrobiom**. Ziel ist ein verträglicher Start, der Entzündung bremst, die Barriere schützt und Patient:innen **ohne Dogmen** in Bewegung bringt.

- Mikrobiom in der Praxis (ohne Fachchinesisch)
- Probiotika sinnvoll auswählen – Navigator statt Produktlisten
- Präbiotika selber ansetzen (Praxis-Lab)
- **Tages-Behandlungsplan:** „2-Wochen-Start Darm & Essen“



## Tag 2: Kurativ und protektiv – Aufbau und Schutz mit Nährstoffen & Heilpilzen

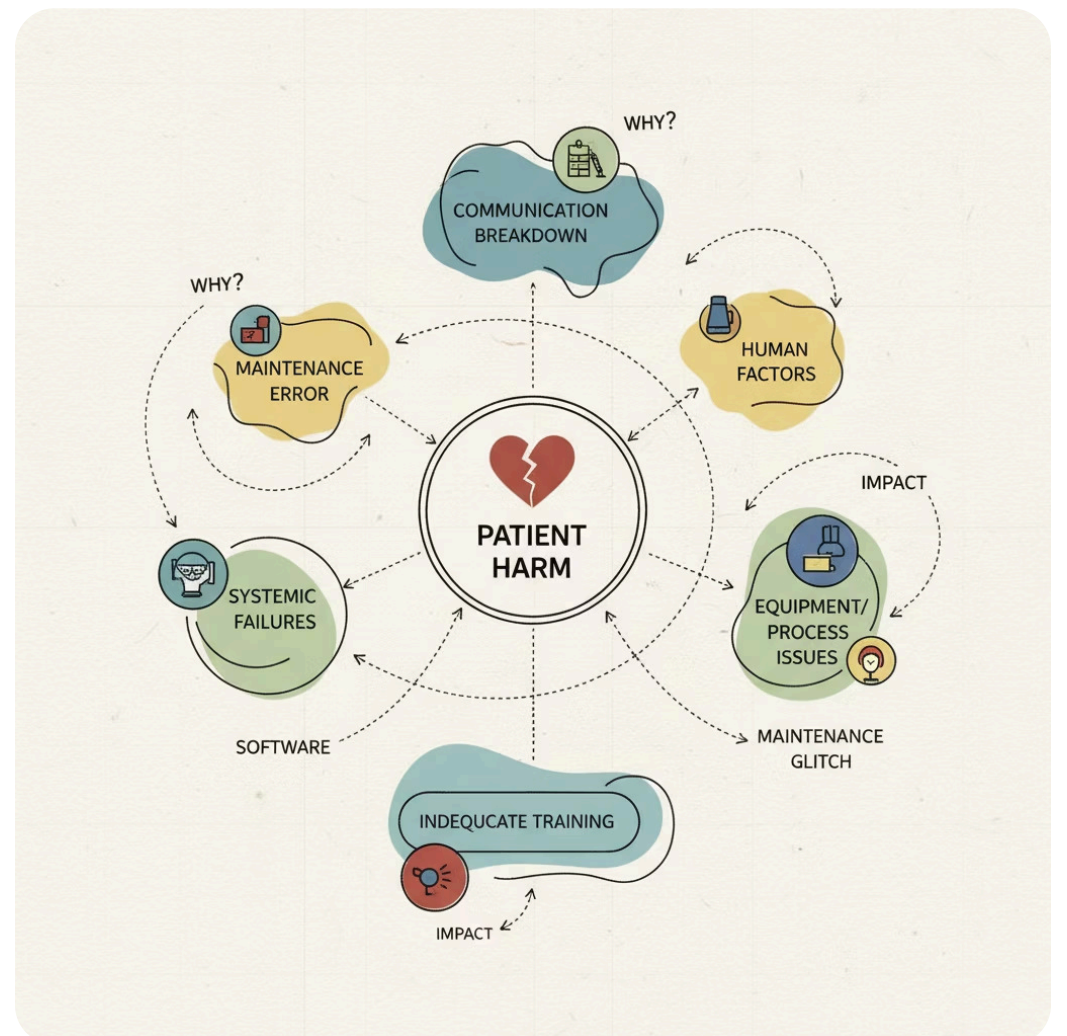
Heute geht es um **Aufbau und Regeneration sowie Schutz von Zellen**. Wir schließen Nährstofflücken, unterstützen Schlaf/Stress-Regulation und wählen Heilpilze so, dass sie zum Beschwerdebild passen und entweder regenerativ oder Immunantwort modifizierend wirken – ohne Marketing, mit gesundem Realismus.

- Orthomolekular, aber geerdet – Vitamin D, Omega-3, B-Vitamine, Magnesium, Zink/Selen
- Heilpilze gezielt einsetzen – Reishi, Hericium, Coriolus, Cordyceps, Chaga
- Praxis-Lab: Aufbau-Stacks für „Darm“ und „Nervensystem“
- **Tages-Behandlungsplan:** „Aufbau & Regeneration 6–12 Wochen“

## Tag 3: Kausal – Ursachen ordnen & Endokrinologie

Heute ordnen wir **Ursachen und Reihenfolge**. Statt zehn Dinge gleichzeitig zu ändern, definieren wir eine kluge Abfolge: erst stabilisieren, dann gezielt ändern, dann überprüfen – Schritt für Schritt.

- Ursachen-Landkarte: Infekte, Darm-Barriere, Schlaf/Stress, endokrine Faktoren
- Endokrinologie, die den Plan verändert – Schilddrüse, Zyklus/Menopause, Stress-Achse
- Praxis-Lab: 12-Wochen-Kausal-Fahrplan
- **Tages-Behandlungsplan:** „12-Wochen-Kausal-Plan“



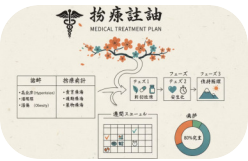
## Tag 4: Antikörper Modifikation mit Hilfe von Injektionen und Mykotherapie. Integration & Dranbleiben

Wir verbinden **Protektiv, Kurativ und Kausal** zu einem Master-Plan, der auf eine Seite passt und in der Realität funktioniert. Wir stellen sehr spezielle invasive Verfahren vor.

- Master-Plan & Flare-Plan – drei Spuren sinnvoll verzahnt
- Psychologische Tools für Adhärenz – ICE/BATHE, ACT-Mini, KVT-Mini
- Praxis-Lab: Master-Case & Follow-ups
- **Was Sie mitnehmen:** 4 vollständige Behandlungspläne + Handouts

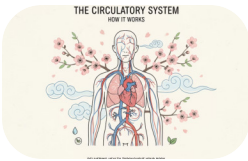
# Ihr Praxis-Werkzeugkasten

Was Sie konkret mit nach Hause nehmen



## 4 vollständige Behandlungspläne

Pro Tag erhalten Sie einen ausgearbeiteten Behandlungsplan auf einer Seite – sofort einsetzbar für verschiedene Autoimmun-Verläufe und Therapiephasen.



## 4 Patienten-Handouts

Klar formulierte Informationen für Ihre Patient:innen – verständlich, motivierend, ohne Fachchinesisch. Bereit zum Ausdrucken und Mitgeben.



## Mini-Checklisten

Entscheidungshilfen für kritische Momente: Wann wechseln? Wann stoppen? Wann ärztlich abklären? Kompakte Orientierung für den Praxisalltag.

## Zusätzliche Praxis-Vorlagen

### Präbiotika-Herstellung

Schritt-für-Schritt-Anleitungen für sanfte Ballaststoff-Mischungen in drei Varianten, inklusive Etiketten, Dosierstufen und Steigerungsplänen.

### Probiotika-Navigator

Übersichtliche Entscheidungshilfe – welches Profil bei welchem Beschwerdebild, wie lange testen, wann wechseln.

### Heilpilz-Steckbriefe

Klare Start- und Stopp-Hinweise, typische Dosier-Korridore, Kombinationsmöglichkeiten und realistische Zeithorizonte für jeden Pilz.

## Organisation & Rahmenbedingungen

### Veranstaltungsort

**Lehrpraxis für Heilberufe Bonn-Rhein-Sieg, Hennef**

Ruhige, professionelle Räumlichkeiten mit allem, was für intensive Praxisarbeit nötig ist. Gute Erreichbarkeit mit Auto und öffentlichen Verkehrsmitteln und Parkmöglichkeiten.

### Termine & Zeiten

Aktuelle Termine, genaue Uhrzeiten und Invest finden Sie in der detaillierten Kursinfo.

### Fragen vor der Buchung?

Wir beantworten Ihre Fragen offen und ehrlich – auch vor der Buchung. Schreiben Sie uns oder rufen Sie an. Wir möchten, dass Sie genau wissen, worauf Sie sich einlassen.

### Qualität vor Quantität

**Kleingruppe mit max. 8 Teilnehmenden**

Wer fundierte Praxis sucht, bekommt hier belastbare Pläne statt Schlagworte.

**Keine Produktverkäufe. Keine Heilsversprechen. Nur ehrliche Strategien.**

## Bereit für fundierte Autoimmun-Therapie?

Wenn Sie Therapeut:in, Heilpraktiker:in, Ärztin:in oder engagierte:r Praktiker:in sind und **handfeste, alltagstaugliche Strategien** für Autoimmun-Verläufe suchen, dann ist dieses Seminar für Sie konzipiert. Sie lernen, wie man aus der Fülle an Interventionen die richtigen auswählt, in welcher Reihenfolge man vorgeht und woran man echten Fortschritt erkennt.



# Organisation & Anmeldung

Sichern Sie sich Ihren Platz in unserer Schulung. Hier finden Sie alle wichtigen Informationen zur Investition und den verfügbaren Zahlungsoptionen. Online können Sie sich unter [HP-Ausbildung.de/Seminare](http://HP-Ausbildung.de/Seminare) anmelden.

## Ihre Investition

Die Teilnahmegebühr für die Schulung beträgt:

**580 Euro**

In diesem Preis sind enthalten: alle Schulungsunterlagen, die Nutzung unserer professionellen Ausstattung während des Kurses, Ihr persönliches

**Abschlusszertifikat** sowie Getränke und Snacks.

### Inhaber:

Lehrpraxis für Heilberufe Bonn Rhein-Sieg

Inhaber: Dominic Gerald Christian von Grumbkow, Heilpraktiker

Beethovenstraße 29, 53773 Hennef

Tel: 0160 90206960, E-Mail: [Lehrpraxis@hp-ausbildung.de](mailto:Lehrpraxis@hp-ausbildung.de)

## Zahlungsmöglichkeiten

Sie können die Schulungsgebühr bequem per PayPal oder Banküberweisung begleichen:

- **PayPal:** Senden Sie bitte den Betrag an:

**[Lehrpraxis@hp-ausbildung.de](mailto:Lehrpraxis@hp-ausbildung.de)**

- **Banküberweisung:**

**Konto Inhaber: Dominic Gerald Christian von Grumbkow,**

**Bank: N26.**

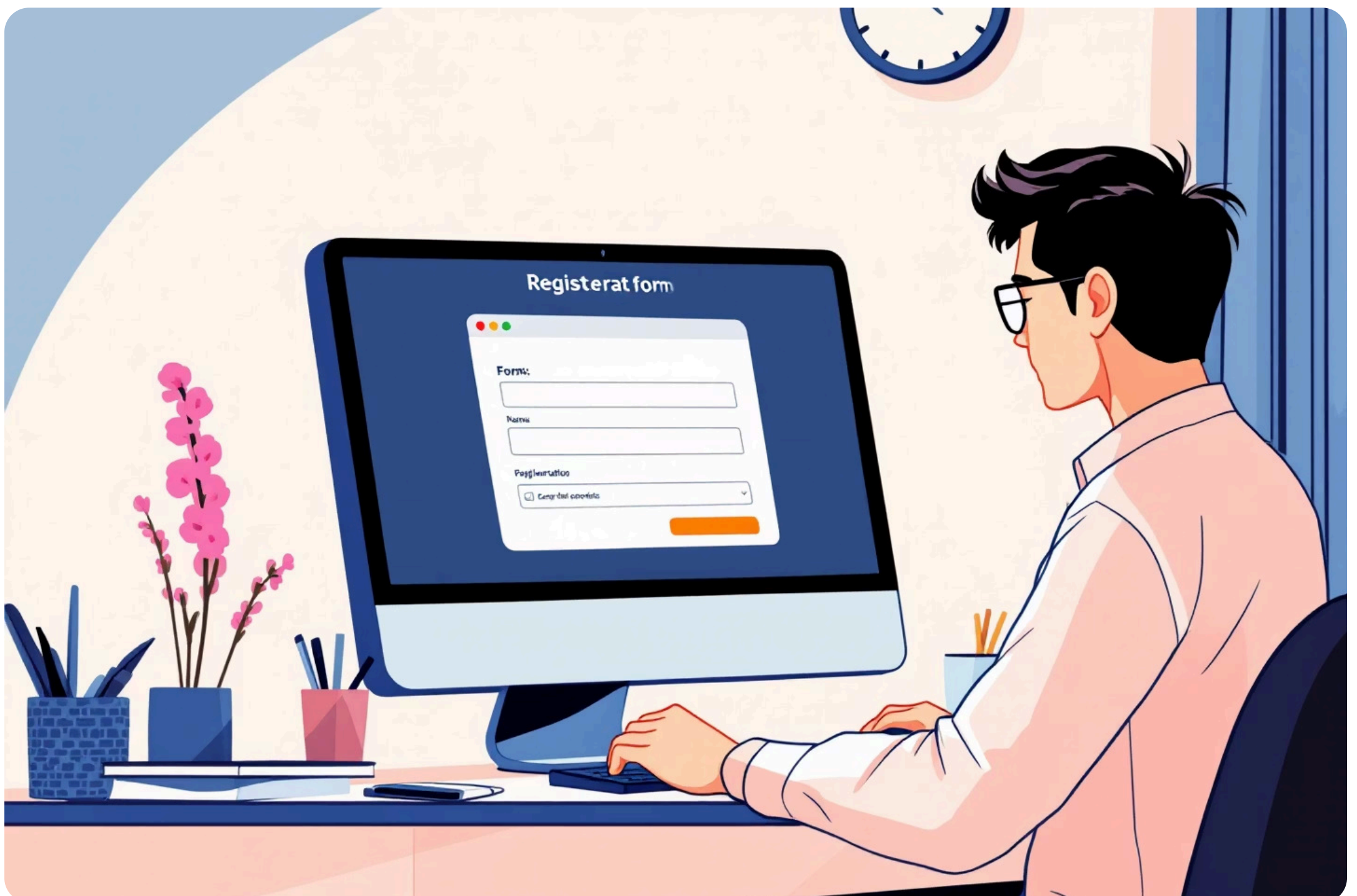
**IBAN: DE92 1001 1001 2065 9157 98**

Bitte geben Sie bei allen Zahlungen als Betreff Ihren vollständigen Namen und das entsprechende Seminar mit Wunschtermin an (Mögliche Termine entnehmen Sie bitte unserer Homepage unter: [hp-ausbildung.de/seminare](http://hp-ausbildung.de/seminare)

Beispiel:

Max Mustermann , Injektionstherapie, 01.01.26

Sobald die Zahlung bei uns eingeht bekommen Sie eine bestätigung sowie die sichere Platzzusage.



## Rechtlicher Hinweis (Heilkunde / Teilnahmevoraussetzung Heilerlaubnis)

Dieses Seminar richtet sich an Personen mit **ärztlicher Approbation oder Heilpraktikererlaubnis**, die eigenverantwortlich Diagnostik und Behandlung von Erkrankungen durchführen. Teilnahmevoraussetzung ist in der Regel eine bestehende Heilerlaubnis; Ausnahmen (z. B. Heilpraktiker-Anwärter:innen zu Ausbildungszwecken) sind in der jeweiligen Seminarbeschreibung gesondert gekennzeichnet.

Das im Anschluss ausgestellte Zertifikat / die Teilnahmebescheinigung ist ein **fachlicher Fortbildungs- und Sachkundenachweis** und kein staatlich geregelter Abschluss oder gesetzlich geschützter Titel. Es dokumentiert Ihre zusätzliche Qualifikation und praktischen Kompetenzen im jeweiligen Themengebiet und kann im Rahmen Ihrer bestehenden Heilkundebefugnisse als Qualifikationsnachweis dienen. Es ersetzt jedoch weder eine ärztliche Approbation noch eine Heilpraktikererlaubnis und begründet keine eigenständige neue Berufszulassung.

Die **eigenständige Diagnostik und Behandlung von Erkrankungen (Ausübung der Heilkunde im Sinne des Heilpraktikergesetzes)** ist ausschließlich Personen mit ärztlicher Approbation oder Heilpraktikererlaubnis vorbehalten.

Die Umsetzung der im Seminar vermittelten Inhalte in der eigenen Praxis hat stets unter Beachtung der **aktuellen Rechtslage**, der einschlägigen **Leitlinien**, **Herstellerangaben** sowie der jeweiligen **Berufsordnung** zu erfolgen.

Soweit in der Seminarbeschreibung ausdrücklich vorgesehen, können **Heilpraktiker-Anwärter:innen** zu Ausbildungszwecken teilnehmen; eine eigenständige Anwendung heilkundlicher Verfahren an Patient:innen ist jedoch erst nach Erteilung der Heilpraktikererlaubnis zulässig.